

Portfolio

SOKINA GUILLEMOT







Sommaire

<i>L'artiste</i>	3
Démarche	4
Portrait	4
<i>Œuvres</i>	6
This is the Story of Sally Brown	7
Grands formats	8
Moyen formats	21
Petits formats	39
<i>Le Cercle de l'Art</i>	55
Voir les oeuvres	56
Acquisition	56
Grâce au Cercle	57
Formules	57
Avantages exclusifs	58
CV	60
Contact	62



L'artiste

Démarche	4
Portrait	5



Démarche

Pour la troisième année consécutive, je vous propose ce rendez-vous artistique qu'est l'Art Month, grâce au Cercle de l'Art.

Portée par le groupe, le calendrier joyeux et studieux et l'exigence de soigner notre lien, je suis très heureuse cette année de vous accueillir à nouveau dans mon atelier à La Rochelle mais aussi à Paris pour découvrir mes oeuvres en vrai.

Je peins, toujours entre papier et tissus. Mes encres diluées, mon geste libre. Je raconte cette année le voyage du temps, le temps de Sally Brown.

Des paysages, des ciels brûlants, des fenêtres sur le monde et des portraits de bagnoles. Comme un story board, à travers les yeux de ce personnage de cinéma, le corps confronté aux ciels, à la route, aux explosions et aux ombres de l'été.

Le temps est dilué, moins urgent, un peu suspendu, intense en couleurs mais aussi assez aéré pour que chacun trouve sa place dans ce récit.

Où vous situez-vous?



Sokina Guillemot est une artiste franco-australienne pluridisciplinaire.

Elle vit et travaille à La Rochelle après 20 ans à Paris.

Sa pratique artistique textile, tissu et papier, questionne la couleur, la mise en espace, le végétal avec une écriture colorée singulière.

Diplômée des Arts Appliqués Duperré, spécialisée dans le dessin textile, Sokina Guillemot a commencé par voyager très loin, avant de s'installer en France définitivement.

Depuis plus de quinze ans, Sokina Guillemot travaille avec un objectif : mettre en lumière des mondes qui ne le sont pas.

Son univers coloré complet, léger et engagé se transmet au travers de ses différents médiums.

Ses projets artistiques sont empreints de liberté, de voyages et de rencontres.

Depuis 2024 elle intègre le Cercle de l'Art et présente des collections inédites chaque année de tableaux papier et textile.

Sokina Guillemot

Née en 1980 ● Vit et travaille entre Paris et la Rochelle, France

Designer textile et artiste plasticienne ●

Diplômée des Arts Appliqués Duperré en textile, mode et environnement ●



Oeuvres

«This is the story Sally Brown»	7
Grands formats	8
Moyens formats	21
Petits formats	39

«*This is the story of Sally Brown*»

(Voici l'histoire de Sally Brown)

Sally Brown blinks in the bright light.

« Look at the beautiful lights » they'd said.

*But all she could see where the shadows, the moving lines, the
writing of palms on the floors, the graphics of light on nature.*

She'd witnessed it. If you are the light, who's the shadow?

And so she collected. In a never ending move. In an inner dance.

Light calls the infinite. Skies and clouds,

What if she'd took someone else's car?

The mustang has never been her's...

*Sally drives into the land and nothing makes her want to U turn to the
real present time.*

This is the story of this never ending trip, a dream, a fireworks.

Sally Brown is a free dreamer.

Sally lives in every one's mind.

Sally Brown cligne difficilement des yeux dans la lumière franche.

« Regarde cette belle lumière » avaient-ils dit.

Mais elle ne voyait que des ombres, les lignes mouvantes,
l'écriture des palmes sur le sol.

Elle en avait été témoin. Si tu es la lumière, qui est l'ombre?

Elle commença alors sa collecte. Dans un mouvement infini.

Dans une danse intérieure.

Ciels et nuages.

Et si elle avait pris la caisse de quelqu'un d'autre?

La Mustang ne lui avait jamais appartenue...

Sally conduit et rien ne lui donne envie de faire demi tour vers le
temps présent.

C'est l'histoire d'un voyage immense, un rêve, un feu d'artifice.

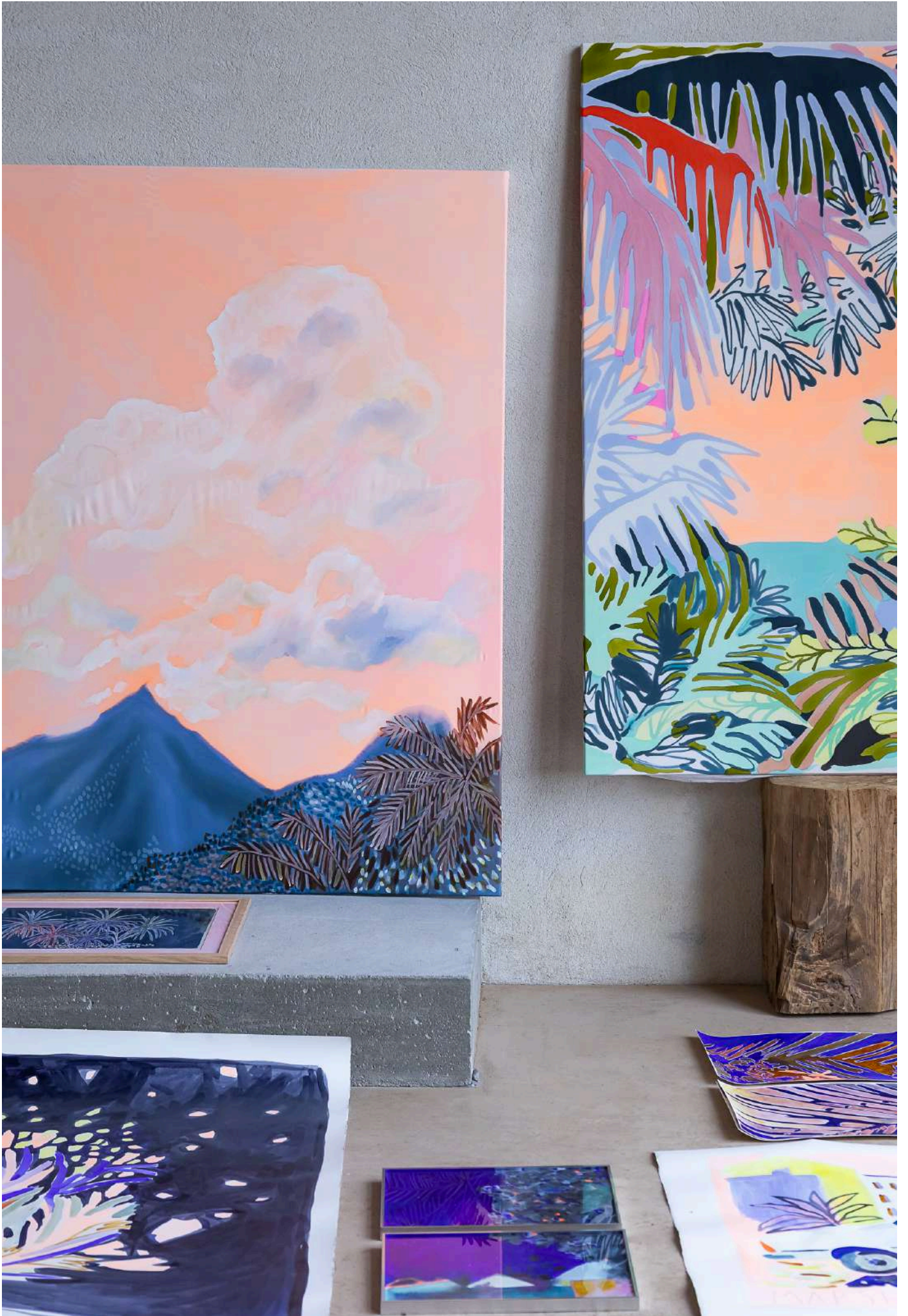
Sally Brown est une rêveuse libre.

Sally est en vie dans chacun(e) d'entre nous.

Œuvres

*Grands
formats*

DÈS 240 EUROS PAR MOIS





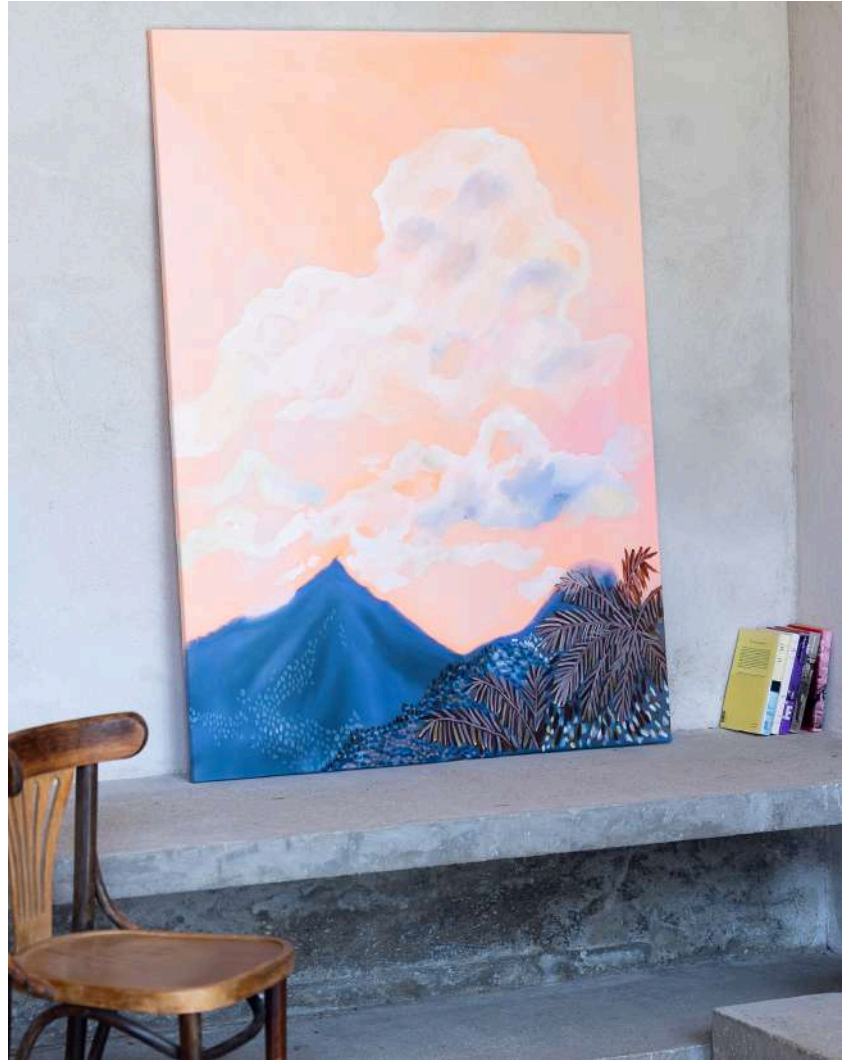
GRANDS FORMATS

Sky View, 2025

Encre textile sur mélange soie et coton monté sur châssis,
140 × 100 cm

Encadrement en option

VENDU





GRANDS FORMATS

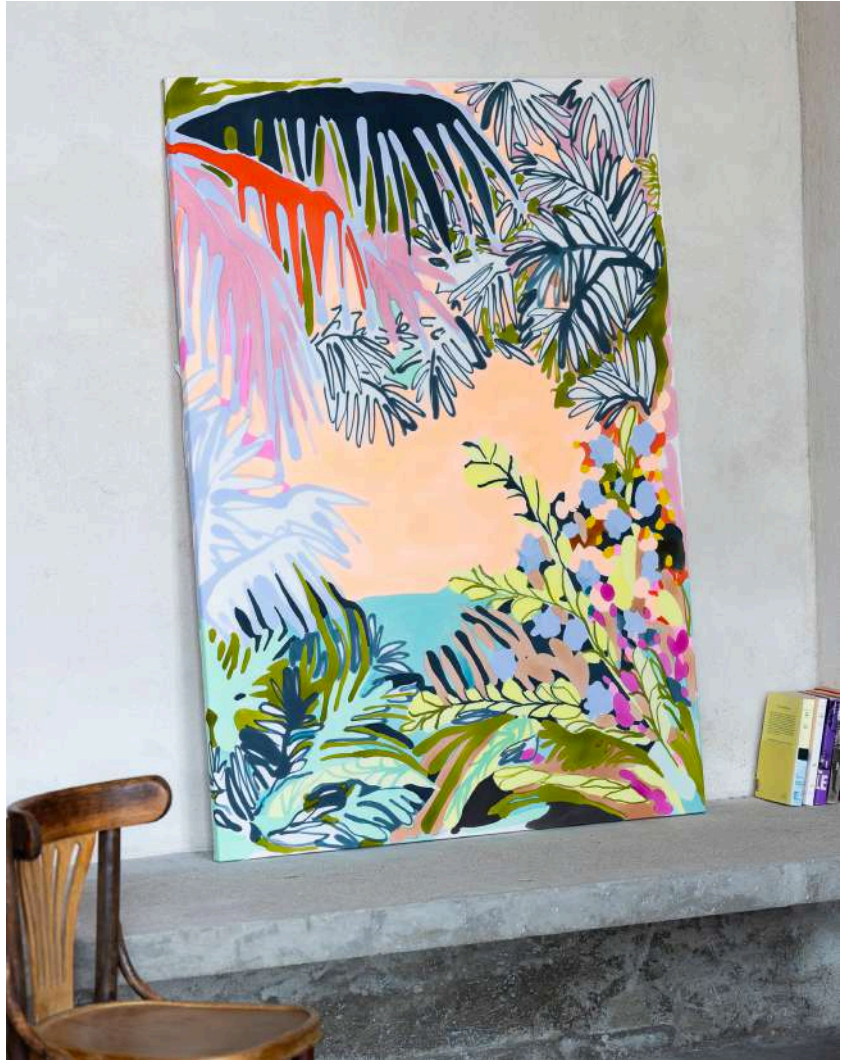
Jungle view, 2025

Encre textile sur soie, crêpe de Chine monté sur châssis.

140 × 100 cm

Encadrement en option

260€/mois
soit 3120€





GRANDS FORMATS

Can you please come a bit closer, 2025

Encre acrylique et aquarelle japonaise
sur papier Arches 300g.

78 × 140 cm

Encadrement chromé, verre musée.

VENDU





GRANDS FORMATS

Marseille, 2025

Encre acrylique et aquarelle japonaise
sur papier Arches 300g.

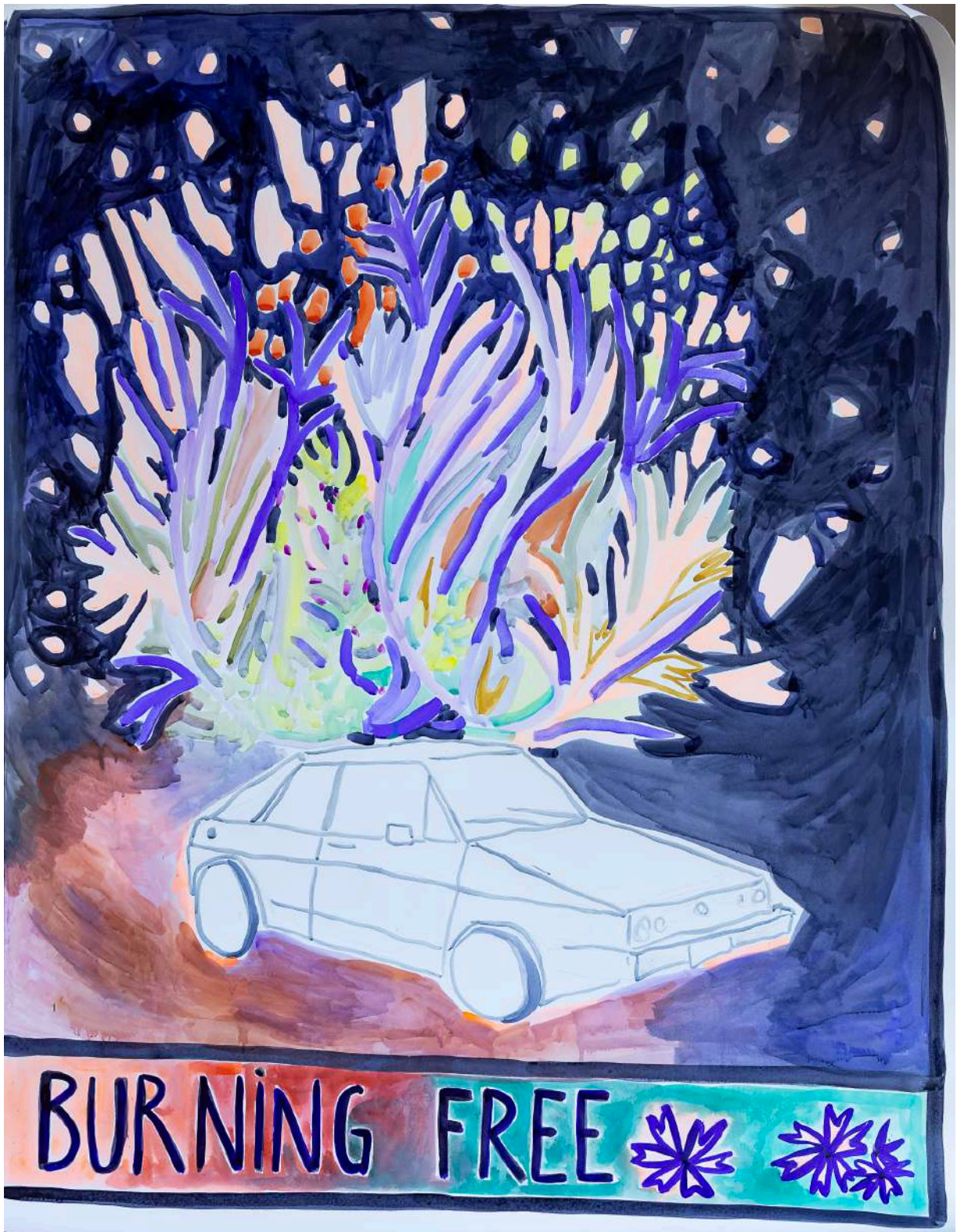
78 × 140 cm

Encadrement chromé, verre musée.

240€/mois
soit 2880€

Marseille. En haut de la Bonne Mère, y'avait une belle Peugeot 305S, beige, 5 portes. C'est pas que je m'y connaisse en bagnole, mais elles me parlent. L'aventure de la place où elles sont garées. Je percute. Je vois : le trajet, le créneau, j'entends les enfants et les portes qui claquent, une fois rentrés de vacances. Liberté, doutes, rêves. Et je me rassure un peu. Derrière, c'est aussi moi, la bonne mère.





GRANDS FORMATS

«Chéri, j'ai cramé la Golf.»

Burning Free, 2026

Encre sur papier Arches 300g,
180 × 140 cm
(Encadrement en option)

375€/mois
soit 4500€



Oeuvres

*Moyens
formats*

DÈS 100 EUROS PAR MOIS



MOYENS FORMATS

Point of view #3, 2025

Encre sur papier Arches 300g

73 × 92 cm

Encadrement chêne, verre musée.

150€/mois
soit 1800€

La route est cachée. Si peu la connaissent. Sally Brown l'a tant empruntée, dans la Fiat verte foncée qu'elle utilisait seulement sur l'île.

Le temps a passé.

La végétation a tout recouvert.

Les plantes poussent quand même sur le vestige.





MOYENS FORMATS

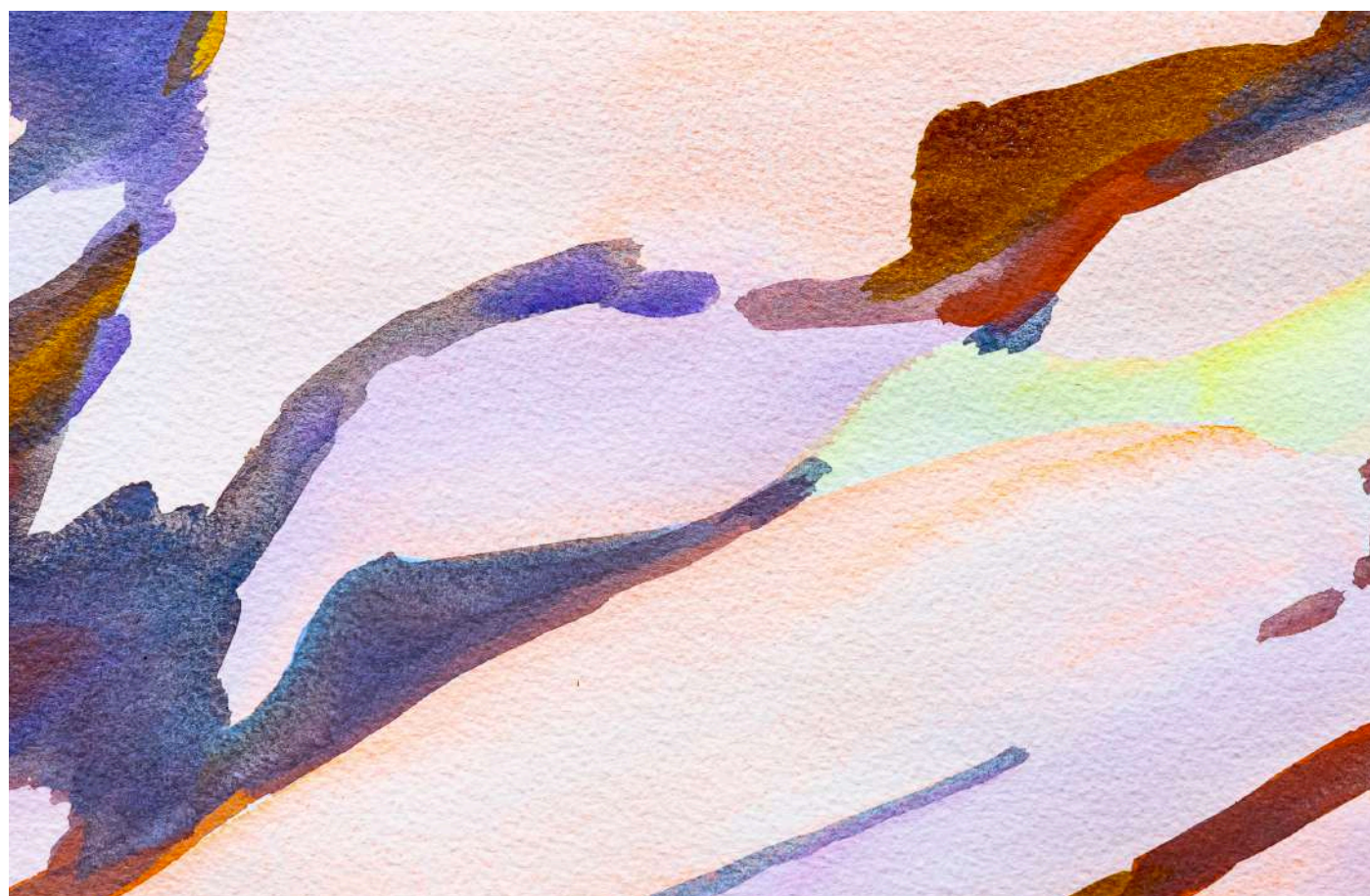
Sky View #2, 2025

Encre sur papier Arches 300g
73 × 92 cm

Encadrement chêne, verre musée.

150€/mois
soit 1800€

Sally n'avait pas en tête la chaîne de montagne avant de partir. Elle lui apparût au bout du chemin. Elle était frontière et passage à la fois. Un obstacle comme un rite. D'apparences figées, les hauteurs se traversaient, une route après l'autre, sans urgence. C'était nouveau, Sally B, solide et enfin patiente, apprenait l'endurance.





MOYENS FORMATS

Mama Palma, 2025

Encre sur papier Arches 300g

73 × 92 cm

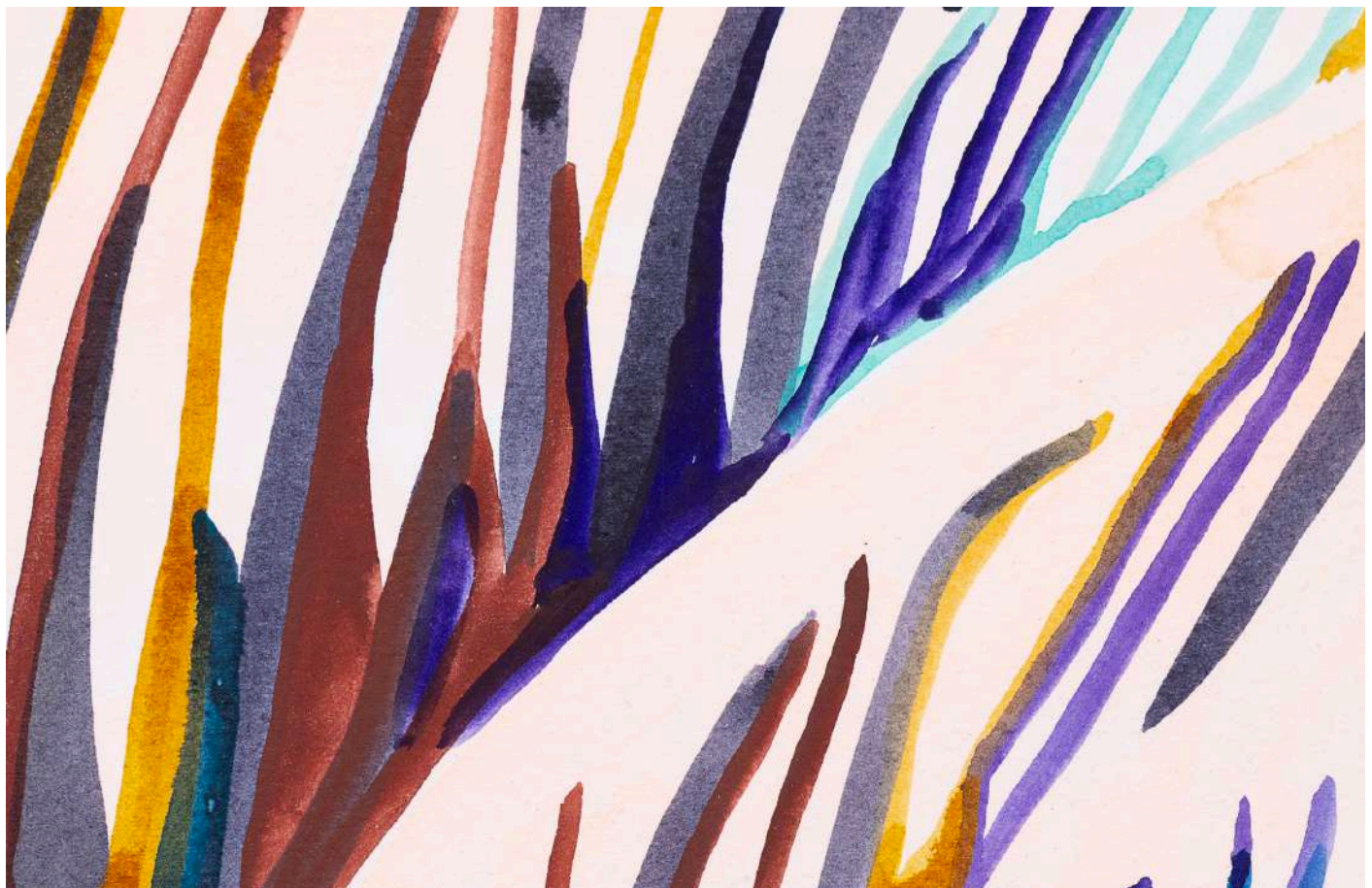
Encadrement chêne, verre musée.

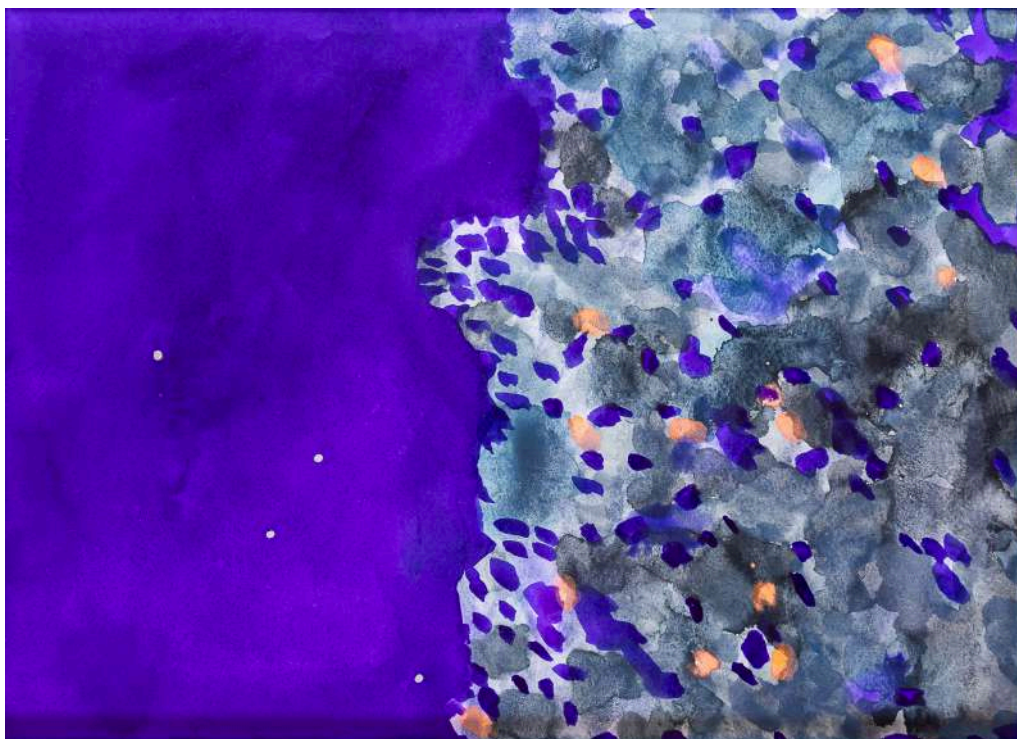
150€/mois
soit 1800€

Elle aimait la pluie et le son sur les feuilles.
L'image gonfle, végétal de la main qui rassure.
Gros plan sur la palme, le cadre plein, William Klein,
au plus près.

Dans la série «Palms», ce format élargi inonde et
rayonne, le néon de la feuille nous fait hésiter entre
jungle et feu d'artifice.

Sally doute. Gros plan sur sa moue, fragile et
dubitative, si proche de prendre une décision
soudaine.





MOYENS FORMATS

The Night, 2025

Diptyque.

Encre Sennelier et encre acrylique

54 × 36,5 cm

Encadrement chromé, verre musée.

«Voyage passif, rêve actif.»

VENDU





MOYENS FORMATS

The Bay, 2025

Diptyque.

Encre Sennelier et encre acrylique

54 × 36,5 cm

Encadrement chromé, verre musée.

VENDU





MOYENS FORMATS

The Bush, 2025

Diptyque.

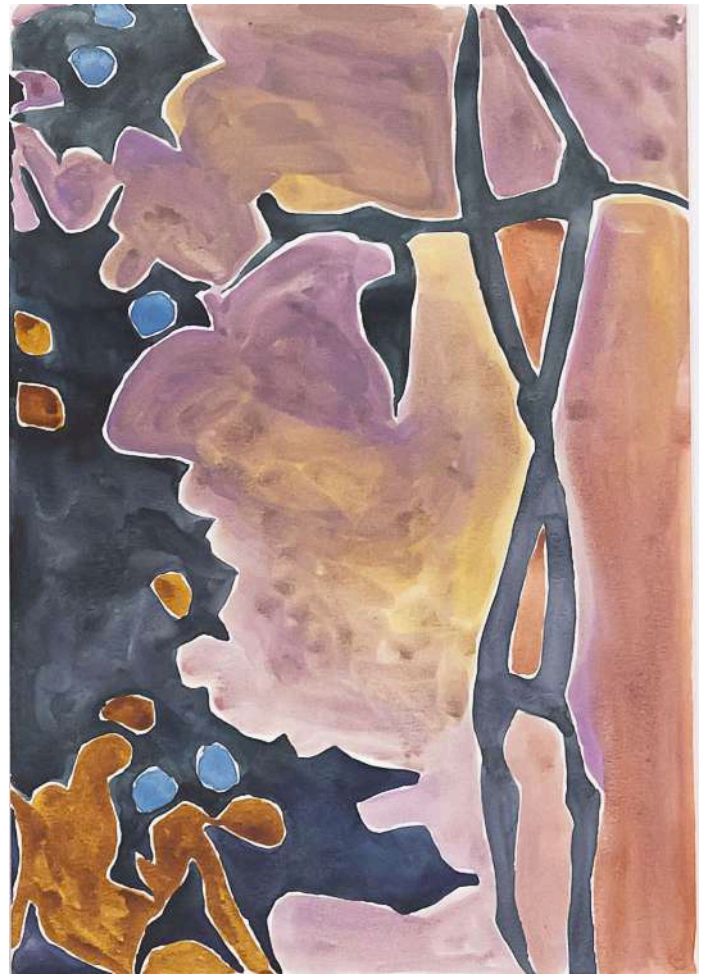
Encre Sennelier et encre acrylique

54 × 36,5 cm

Encadrement chromé, verre musée.

VENDU





MOYENS FORMATS

Summer Shadows #1, 2025

Diptyque

Encre sur papier Arches 300g

39,7 × 80,4 cm

Encadrement chêne

VENDU

Il y a des mots et des silences.

Des courses poursuites et des fuites en avant.

Des souffles coupés par le temps.

Et quand dansent les ombres, Sally Brown s'engouffre, s'attarde, dans une immobilité qui laisse le monde bouger.

Regarder les lumières et les remercier, c'est prendre conscience des ombres et de leurs trajets.

La série The last SUMMER SHADOWS traduit ce temps distendu, à observer et chérir, sans le juger.

Enfin, Sally B respirait.





MOYENS FORMATS

Summer Shadows #2, 2025

Diptyque

Encre sur papier Arches 300g

39,7 × 80,4 cm

Encadrement chêne

100€/mois
soit 1200€



Œuvres

*Petits
formats*

DÈS 80 EUROS PAR MOIS



PETITS FORMATS

Saab, 2025

Encre Sennelier et encre acrylique sur papier 300g

39,7 × 52 cm

Encadrement chêne

80€/mois

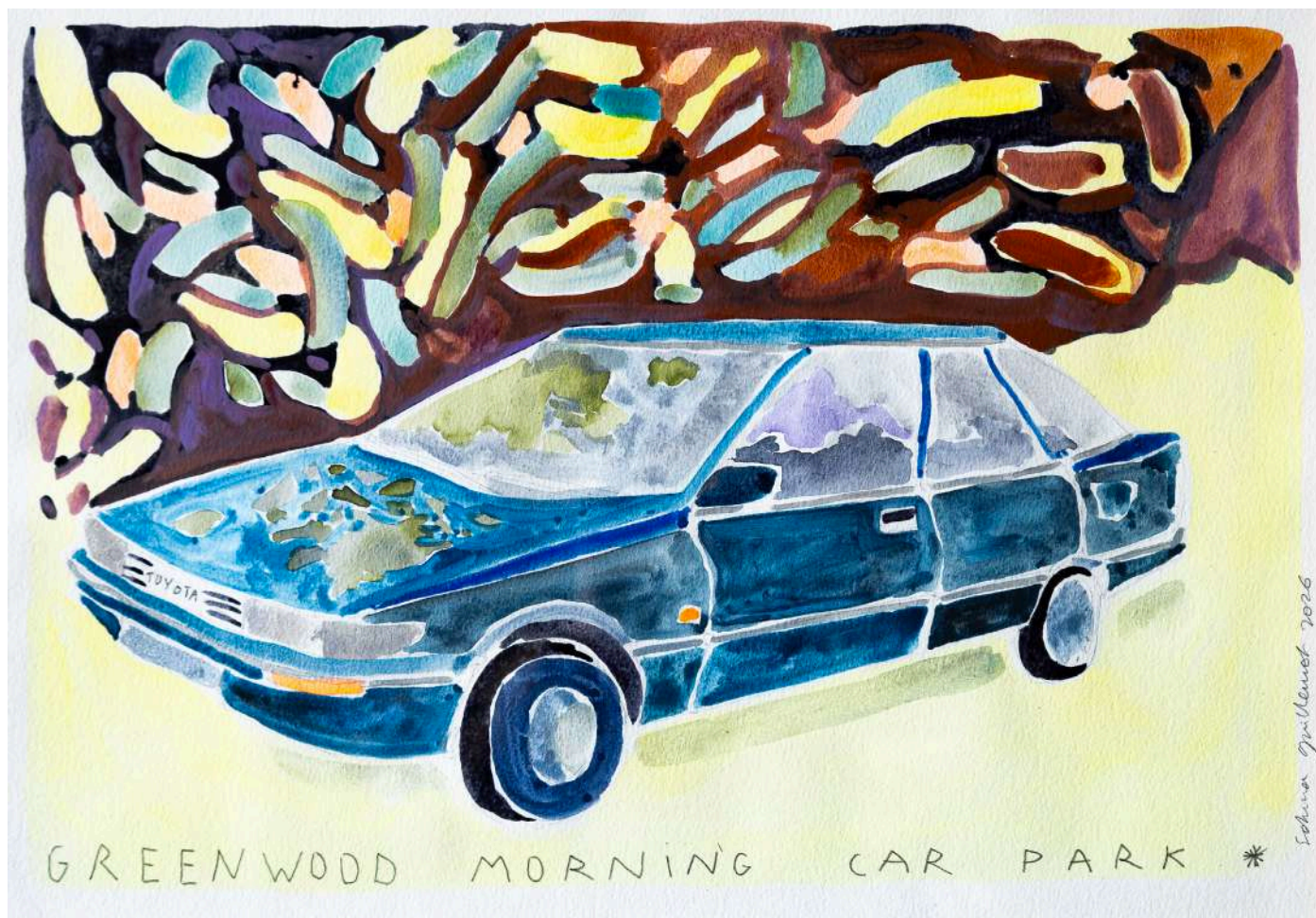
soit 960€

Portraits métalliques, de profil et de trois quart.
Dans la série des Bagnoles, deux petits formats
longs, des allongées, avec une ligne d'horizon bien
prononcée.

Bien garées, à l'arrêt elles posent.

À l'ombre ou en pleine clameur, elles gardent en
secret leurs récits de juillet.





PETITS FORMATS

Greenwood Toyota, 2025

Encre Sennelier et encre acrylique sur papier 300g

39,7 × 52 cm

Encadrement chêne

80€/mois

soit 960€





PETITS FORMATS

Palms #5, 2025

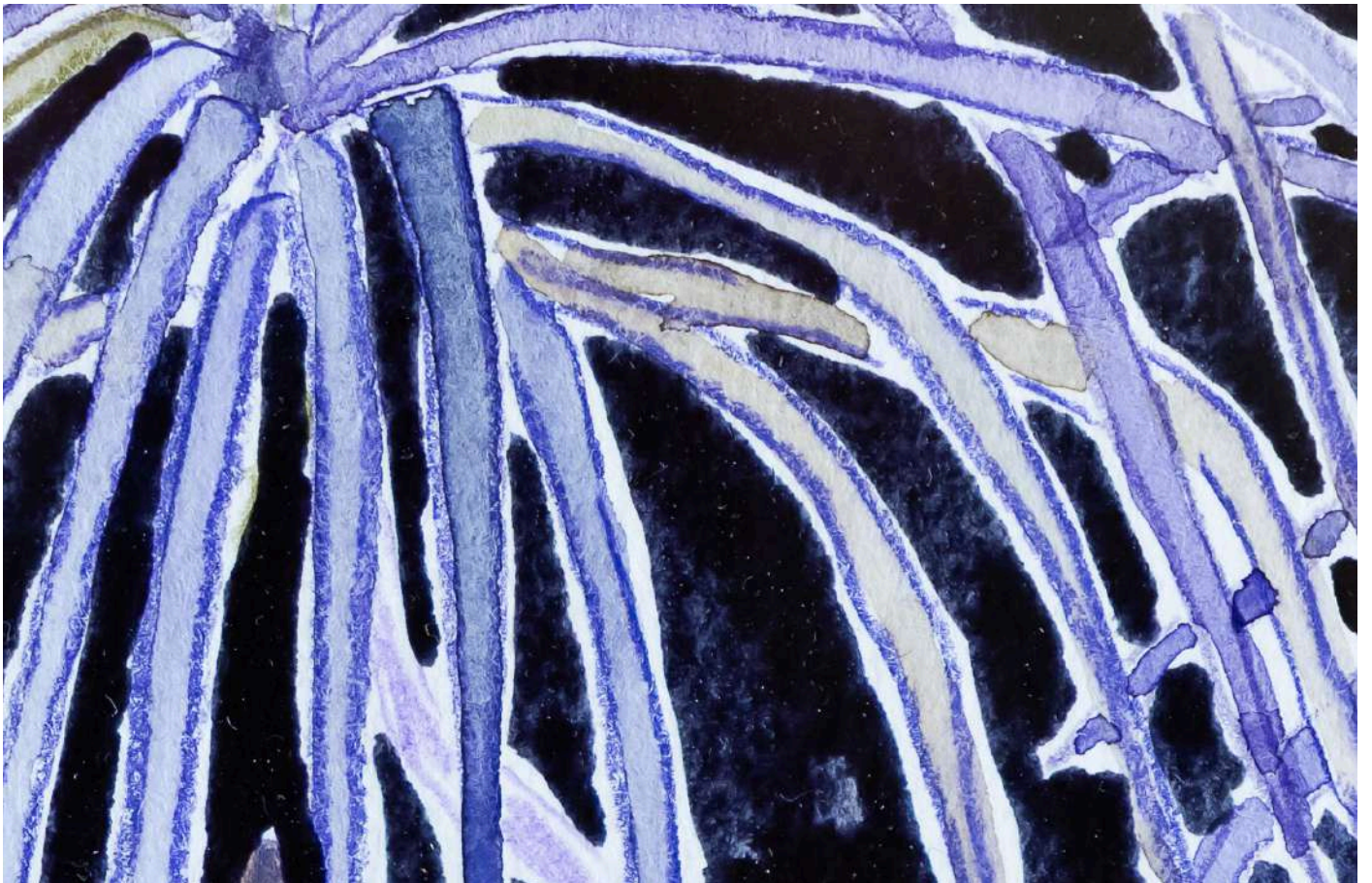
Encre Sennelier et encre acrylique sur papier 300g

39,7 × 52 cm

Encadrement chêne

80€/mois

soit 960€





PETITS FORMATS

Summer Shadows #3, 2025

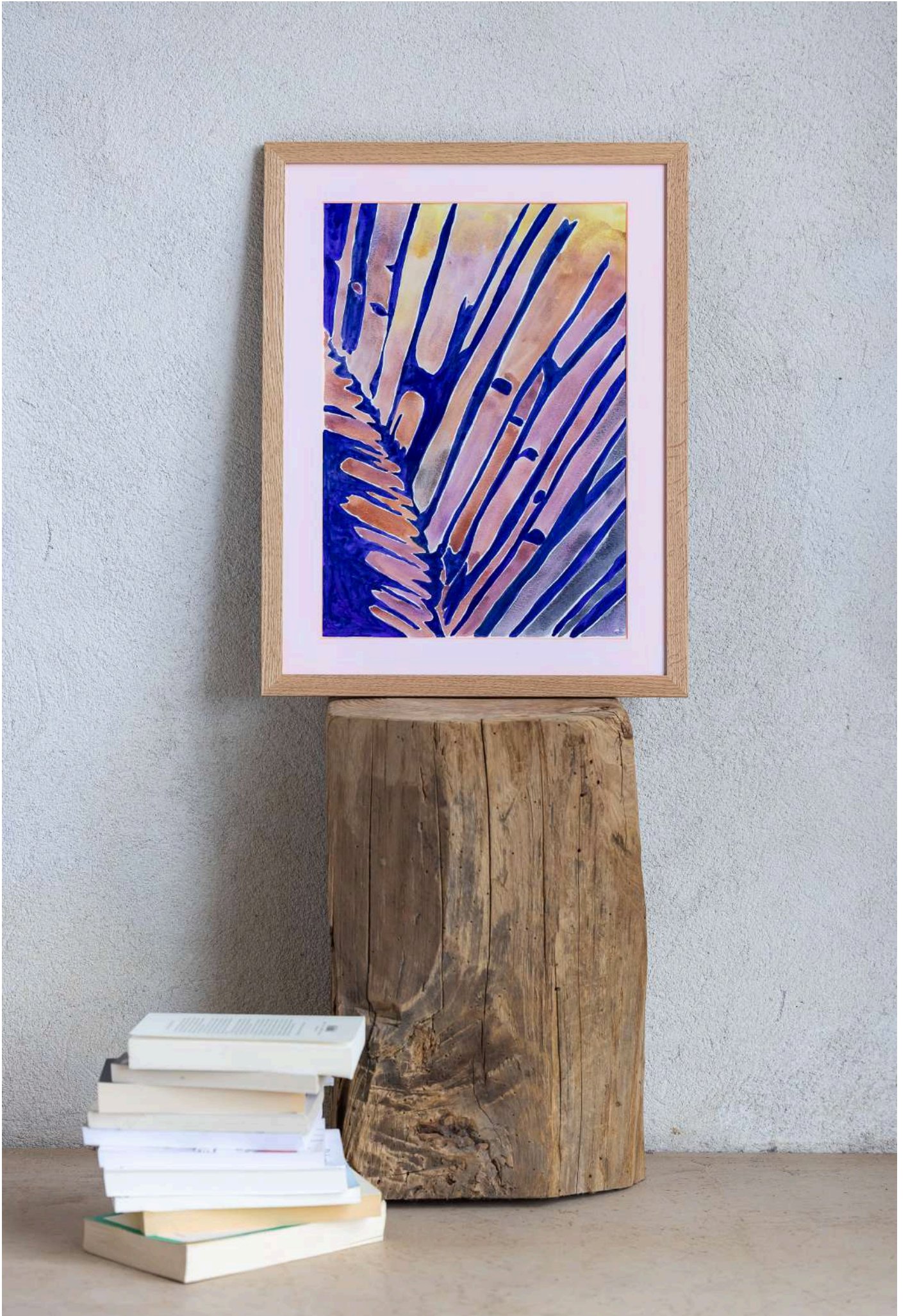
Encre Sennelier et encre acrylique sur papier 300g

52 x 39,7 cm

Encadrement chêne

80€/mois

soit 960€





PETITS FORMATS

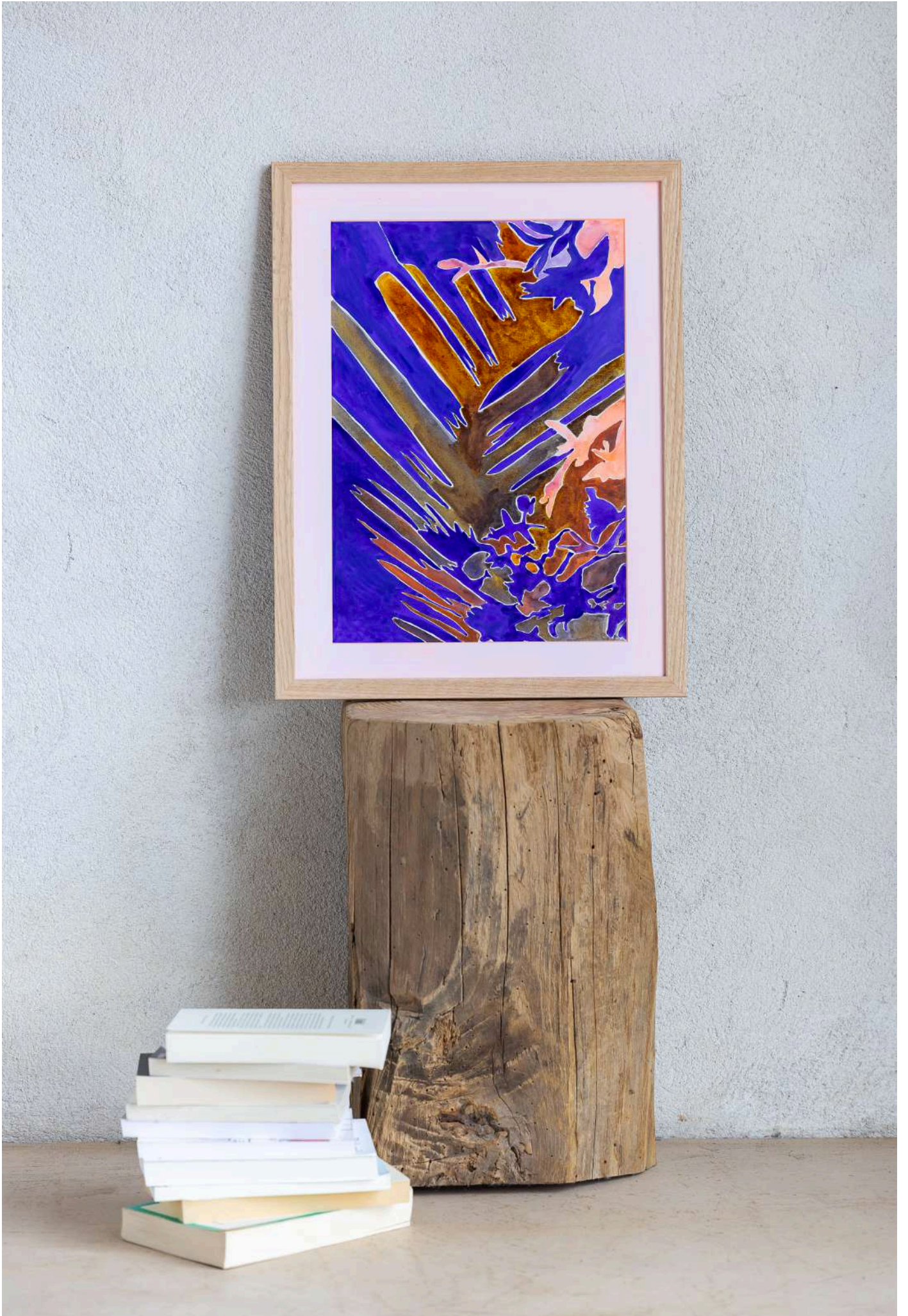
Summer Shadows #4, 2025

Encre Sennelier et encre acrylique sur papier 300g

52 x 39,7 cm

Encadrement chêne

80€/mois
soit 960€





PETITS FORMATS

Summer Shadows #5, 2025

Encre Sennelier et encre acrylique sur papier 300g

52 x 39,7 cm

Encadrement chêne

80€/mois
soit 960€





PETITS FORMATS

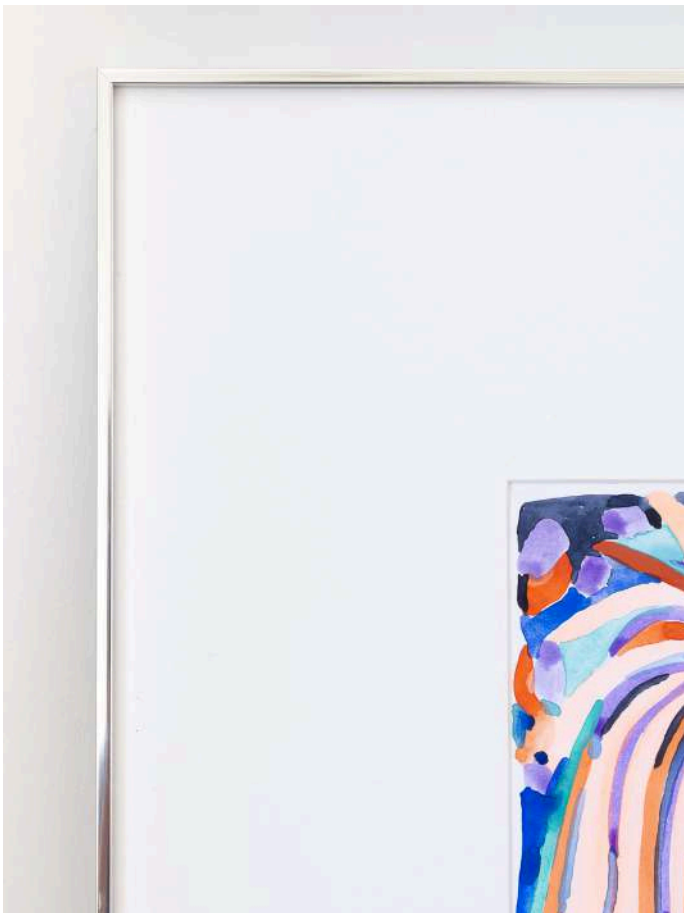
Fireworks, 2025

Encre Sennelier et encre acrylique

48,8 × 55,6 cm

Encadrement chromé, verre musée.

VENDU



Le Cercle de l'Art

Le Cercle de l'Art	55
Grâce au Cercle	57
Voir les oeuvres	56
Acquisition	56
Formules	57
Avantages	58

Le Cercle de l'Art



Saison 5
Avril 2026

Né en 2020 sur une idée originale de l'artiste Margaux Derhy, le Cercle de l'Art a pour vocation de soutenir les artistes plasticiennes émergentes francophones.

Collectif inédit rassemblant cette année plus de 100 artistes, le Cercle de l'Art offre aux artistes l'opportunité de se constituer un revenu mensuel, de suivre un programme d'éducation, de participer à des résidences, de puiser la force dans la création de liens et la collaboration entre artistes.

En devenant membre de mon Cercle :

- Vous entrez dans une communauté d'artistes riche d'échanges et de découvertes.
- Vous choisissez une ou plusieurs œuvres parmi les 3 gammes de prix proposées, avec un règlement étalé sur 12 mois, au 1er mai 2026.
- Vous bénéficiez d'avantages exclusifs réservés aux membres tout au long de l'année.
- Vous soutenez la production artistique en participant à la création d'un revenu mensuel pour l'artiste.

GRÂCE AU CERCLE

Grâce au Cercle de l'Art, j'ai pu investir dans des cadres incroyables, du papier en grand format, et voyager pour voir comment sont les ciels ailleurs. Fondements de la création, nourrir les yeux, l'inspiration, les rencontres.

Voir les oeuvres

- à l'exposition *En Relief*, curatée par Florence Coccozza, au Sept Elzevir du 9 au 12 avril 2026

7 rue Elzevir, 75003 Paris

- aux portes ouvertes de mon atelier

En VIP le 27 mars 2026 et les week-end du 3 avril et 17 avril

21 rue de Missy, 17000 La Rochelle de 11h à 20h

- dans mon atelier à un autre moment à votre convenance jusqu'au 30 avril.

Acquisition

POUR ACQUÉRIR UNE OEUVRE

- Une oeuvre vous plaît, vous pouvez dès maintenant la réserver par mail.
Les acquisitions se font par ordre d'arrivée.
- La collecte des oeuvres se fera à l'atelier sur RDV.
Je vous remettrai votre oeuvre, un certificat d'authenticité, un bon de dépôt et les conditions juridiques propres au Cercle.
- Le premier règlement se fera le 1er mai 2026
avec la mise en place d'un virement mensuel pour une durée de 12 mois.
- La collectionneuse / le collectionneur prendra à sa charge l'expédition de l'oeuvre depuis l'atelier de La Rochelle.

Formules

ŒUVRES PROPOSÉES

GRANDS FORMATS	MOYENS FORMATS	PETITS FORMATS
5 œuvres de 240 euros par mois à 375 euros par mois	8 œuvres de 100 euros par mois à 150 euros par mois	6 œuvres à 80 euros par mois

tva non applicable — article 293B du CGI

ENCADREMENTS

Pour les oeuvres grand format avec encadrement en option, l'encadrement sera l'objet d'une discussion avec l'artiste et l'encadreur. Veuillez prévoir un supplément entre 150 et 500€ selon votre choix d'encadrement.

TRANSPORTS

Le collectionneur, la collectionneuse prendra à sa charge l'expédition de l'oeuvre depuis l'atelier de l'artiste (La Rochelle) jusqu'à sa destination.

Avantages exclusifs

Que j'aimerais vous offrir si vous devenez membre de mon Cercle :

1

Un détail de Taille

Je vous offre cet ouvrage, ces 50 détails d'oeuvres des femmes artistes qui composent le Cercle cette année. La force du collectif.

2

Un brunch à l'atelier

Je vous inviterai à partager un temps d'échange chez moi, au coeur de mon lieu de création.

3

Ma Playlist pour un voyage en voiture

Parceque quand je conduis je suis dans un film, parceque la BO de ma vie me donne de la force, je vous la partage.



CV

EXPOSITIONS PERSONNELLES

2025

Fondation Don Bosco, La Rochelle, FR

2024

Bateau Albarquel, La Rochelle, FR

Portraits Lycée Maritime, La Rochelle, FR

2022

Galerie Fleuriau, La Rochelle, FR

2019

Les Résilientes, Paris, FR

2012

La Gaîté Lyrique, Paris, FR

2011

Off the Kerb Gallery, Melbourne, AUSTRALIE

EXPOSITIONS COLLECTIVES

2025

Briller Fort, Paris, FR

Luxuriantes, La Rochelle, FR

2023

Parcours Bijou, Paris, FR

2020

Nopoto, Paris, FR

2018

Musée d'Art Moderne du Luxembourg,
Luxembourg

2017

Galerie Jitterburg, Paris, FR

2015

Musée National de l'Histoire de l'Immigration,
Paris, FR

Nopoto, Paris, FR

Festival d'Automne, Paris, FR

PUBLICATIONS / PRESSE

2022-2024

Flow Magazine

2018

Marabout, Hachette

2017

Flow Magazine

2016

Revue Mode et Immigration

COLLABORATIONS

Depuis 2023

Le Cercle de l'Art, collectif d'artistes femmes
créé par Margaux Derhy

2024

Ombre Claire, édition de bijoux

2020-2023

Casélio, création de motifs de papiers peints

2017

Des Petits Hauts, création de motifs

Mais aussi Marabout Hachette, Musée Buffon,
Festival d'Automne, Parsons School, Sciences
Po St Germain, Maison Hermès.

FORMATION

2013

GRETA, Teinture végétale, Paris, FR

2010

DAEFLE, Alliance Française, Paris, FR

2005

Diplôme Supérieur d'Arts Appliqués Mode et
Environnement, Ecole Duperré, Paris, FR

2003

Post BTS, Ecole Duperré, Paris, FR

2002

BTS Arts Textile et Impression, Ecole Duperré,
Paris, FR

2000

Diplôme Universitaire Anglais à Marne-la-
Vallée, FR

Sokina Guillemot

+ 33 6 50 80 12 82 ● sokina.guillemot@gmail.com ● www.sokinaguillemot.fr

Photographies © Mélanie Chaigneau / Tous droits réservés
© Le Cercle de l'Art www.lecercle.art

