



S O K I N A
G U I L L E M O T

LE CERCLE DE L'ART 2024

Sommaire

- PRÉSENTATION
- INTENTIONS ET CHEMINEMENT DE CRÉATION
- LE CERCLE DE L'ART : DÉMARCHE & ŒUVRE
- POURQUOI DEVENIR COLLECTIONNEUR
- DES AVANTAGES EXCLUSIF POUR LES ACHETEURS
- ŒUVRE GRANDS FORMATS (entre 175€ et 275€/mois)
- ŒUVRE MOYENS FORMATS (entre 70€ et 95€/mois)
- ŒUVRE PETITS FORMATS (50€/mois)
- COMMENT ACQUÉRIR UNE ŒUVRE?
- ŒUVRE SUR COMMANDE
- PROJETS À VENIR & CV

PORTFOLIO
D'ŒUVRES
ACCESSIBLES EN
12 MENSUALITÉS
DISPONIBLES DU
30 MARS AU 30
AVRIL 2024



Présentation

Sokina Guillemot est une artiste textile française, elle vit et travaille à La Rochelle après 20 ans à Paris. Diplômée des Arts Appliqués Duperré, spécialisée dans le dessin textile, Sokina Guillemot a développé une pratique transversale du textile de l'upcycle au dessin sur soie, en construisant un univers onirique et coloré.

Sa pratique artistique textile, tissu et papier depuis 15 ans, questionne l'identité, l'objet transgénérationnel, l'héritage culturel, le rapport au corps et à l'espace.

Le voyage et le lien sont au cœur de ses thématiques de travail. En nourrissant l'étranger en soi, le regard nouveau quotidien sur un monde en mouvement, Sokina Guillemot navigue sur des médiums différents et raconte avant tout une perception poétique d'un réel brut et précieux à la fois.

Son travail est une plongée dans la couleur et une réflexion en mouvement sur le rapport à soi(e).

Site internet : www.sokinaguillemot.fr

Instagram : [sokinaguillemot](https://www.instagram.com/sokinaguillemot)

Mail : sokina.guillemot@gmail.com

Intentions et cheminement de création

«Ecrire et vivre l'exil :
Couleurs et mots de la distance.»

Pour cette collection inédite, le voyage et l'exil sont au cœur de mon processus créatif.

Dans la recherche d'une compréhension du déplacement et de ce qu'il provoque en nous, ce qu'il écrit, ce qu'il efface et ce qu'il sublime, je me plonge dans une écriture inconnue, de droite à gauche, je pense au Monde Arabe d'où vient mon prénom, je plonge dans des cartes postales oubliées dans les mots du lointain, dans les herbiers de famille.

Je vous propose des collages, des cartes postales transformées, agrandies, recolorées, des très grands formats cousus, de la beauté sublime dans le brut, de la voile de bateau, paysages oniriques vers lesquels nous aimerions tous finir...

Mes oeuvres sont encadrées ou montées sur châssis.



Le Cercle de l'Art

Créé par Margaux Derhy en 2020, le Cercle de l'Art est à la fois un collectif et un **projet de soutien aux artistes plasticiennes** qui permet de proposer à des collectionneurs l'acquisition d'œuvres, grâce à un **règlement en 12 mensualités**.

Cette modalité rend l'achat d'une œuvre plus **accessible** et assure une **stabilité financière** aux artistes.

L'acheteur devient alors un des Collectionneurs Membres de l'artiste et bénéficie ainsi d'**avantages exclusifs**.

Les œuvres

ŒUVRES GRANDS FORMATS

(Au dessus de 150x100cm)

entre 175€ et 275€/mois
soit une œuvre à partir de 2100€

ŒUVRES MOYENS FORMATS

(Environ 50x70 cm)

entre 70€ et 95€/mois
soit une œuvre à partir de 840€

ŒUVRES PETITS FORMATS

(Environ A4-A3)

50€/mois
soit une œuvre à 600€

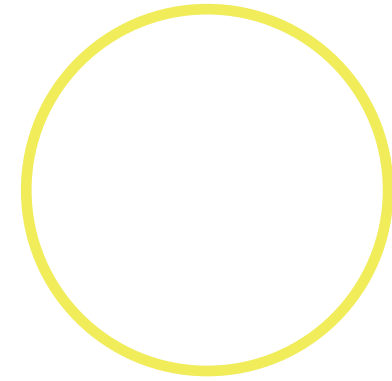
Pourquoi devenir collectionneur?

Vous aimez l'Art et souhaitez vous inscrire dans un cercle vertueux artistes / collectionneurs?

Vous pourrez choisir une ou plusieurs œuvres et les régler en 12 mensualités à partir du 1er mai 2024.

Vous devenez un soutien précieux en constituant un revenu mensuel à l'artiste.

Vous profiterez d'**avantages exclusifs** en tant que membre de mon Cercle, il y aura aussi des surprises à venir tout au long de l'année!



Mon cercle idéal

J'aimerais réunir une quinzaine de personnes dans mon cercle, hommes et femmes de tous les âges qui sont touchés par mon travail et qui souhaitent suivre ma démarche.

Objectif mensuel recherché : 1500€/mois

- Location de l'atelier
- Financement de grands formats
- Achat de matériel de qualité
- Encadrements

Avantages exclusifs

En intégrant mon cercle de collectionneurs, vous bénéficiez instantanément d'avantages exclusifs que je vous propose ici.

C'est une manière de vous remercier de votre soutien et de partager mon processus de création.



UN DESSIN ORIGINAL À L'ENCRE SIGNÉ

par mes soins, envoyé pour votre anniversaire après l'Art Month.



UNE REMISE DE 10%

A partir de 2 oeuvres achetées sur ce portfolio, remise de 10% sur la totalité du book pendant 1 an.



ACCÈS AU BOOK «SORTIES D'ATELIER»

Oeuvres et esquisses jamais montrées avec visite d'atelier. Offre valable 1 an, sur RDV à l'atelier à La Rochelle.



ŒUVRES GRANDS FORMATS

ENTRE 175€ ET 275€/MOIS

ŒUVRES GRANDS FORMATS



Jungle, 2022

Encre acrylique sur toile de coton et soie.

136x168cm

Accrochage en Kakémono (suspension bambou sur la largeur supérieure de la pièce)

PRIX : 175€/mois soit 2100€

CEUVRES GRANDS FORMATS



ŒUVRES GRANDS FORMATS



River, 2022

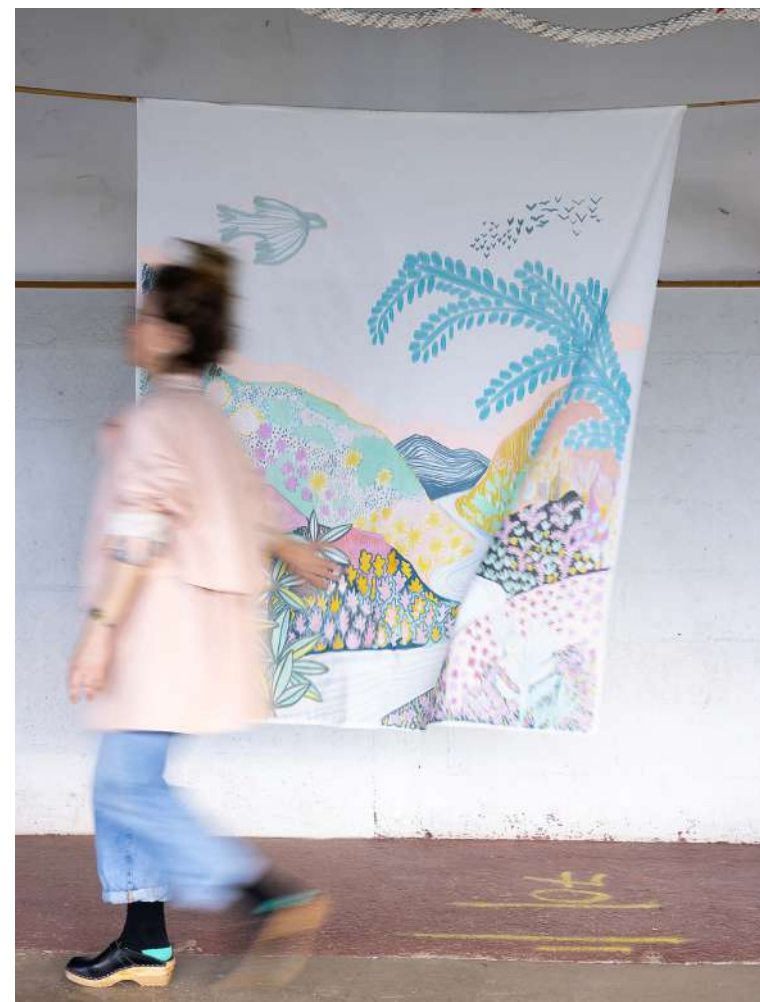
Encre acrylique sur toile de coton et soie.

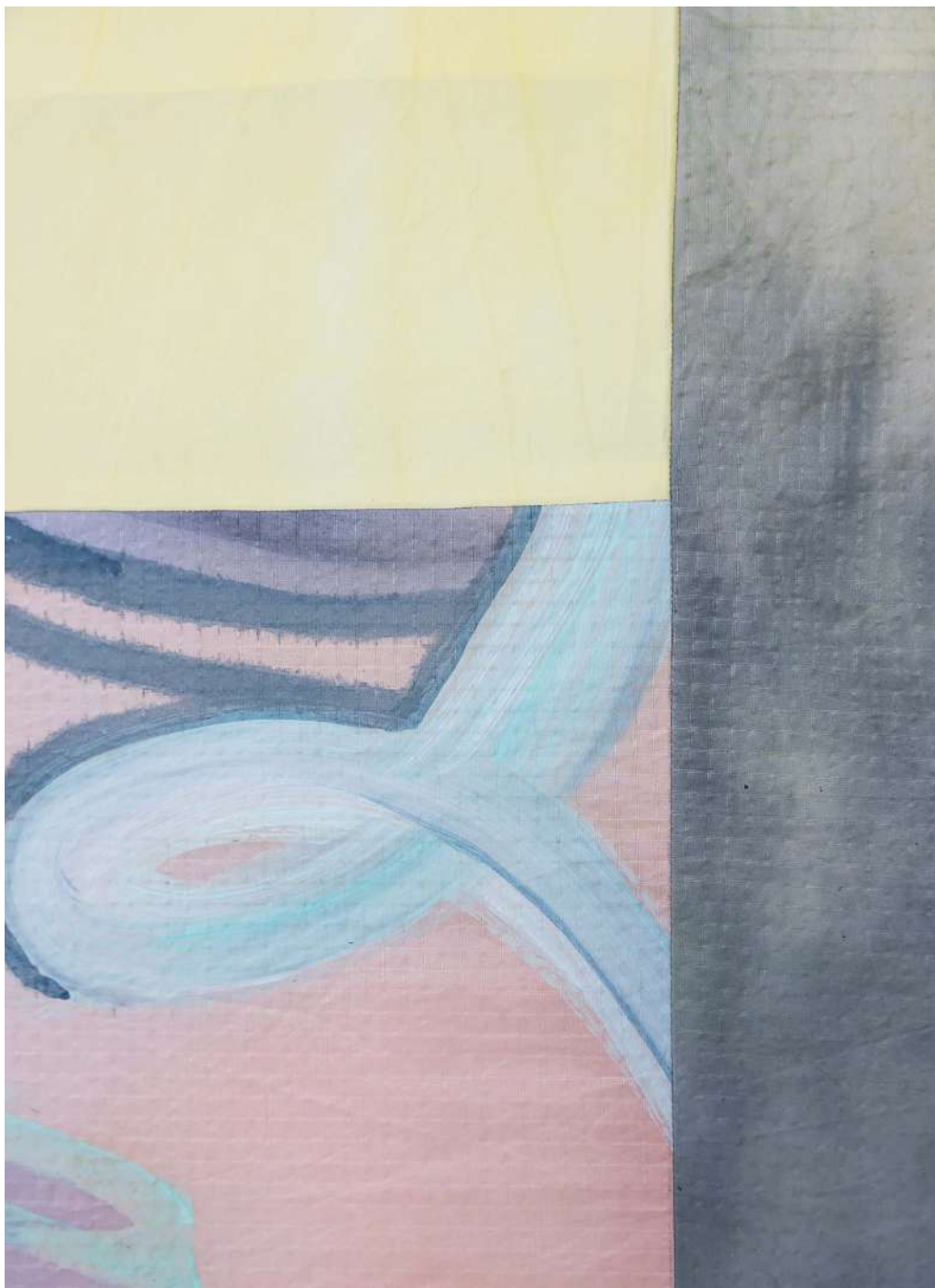
136x168cm

Accrochage en Kakémono (suspension bambou sur la largeur supérieure de la pièce)

PRIX : 175€/mois soit 2100€

ŒUVRES GRANDS FORMATS





Ré-assembler

Partir demande du courage. Créer aussi.

Dans chaque départ, dans chaque voyage, il y a un textile qui porte, qui protège, du vent, du froid, du soleil, des autres, qui berce, enveloppe, cache, tire, emballe, assemble, emporte, ce qui est précieux, le peu pour vivre.

Dans chaque bateau qui part il y a une voile qui peut se gorger de très peu d'air pour espérer avancer encore un peu.

Dans chaque exil, il y a des déchirements et des réparations.

Il y a l'errance et la construction, le flou et la structure.

Ces boros sont des ré-assemblages, une rencontre avec ce monde qui bouge, qui, même brisé, se répare comme un chemin possible.

Soie, orage sur voile, lumière et vibrations.

Solidifier, mettre ensemble, affronter le réel et y voir la lumière, le souffle.

**«Le mot «courage» a la même étymologie que le mot «coeur».
Rollo May dans Le Courage de Créer**

ŒUVRES GRANDS FORMATS



Boro #1, 2024

Assemblage spinnaker (voile de bateau), soie teintée en teinture végétale garance et indigo, tissu acrylique or.

Encre acrylique sur voile.

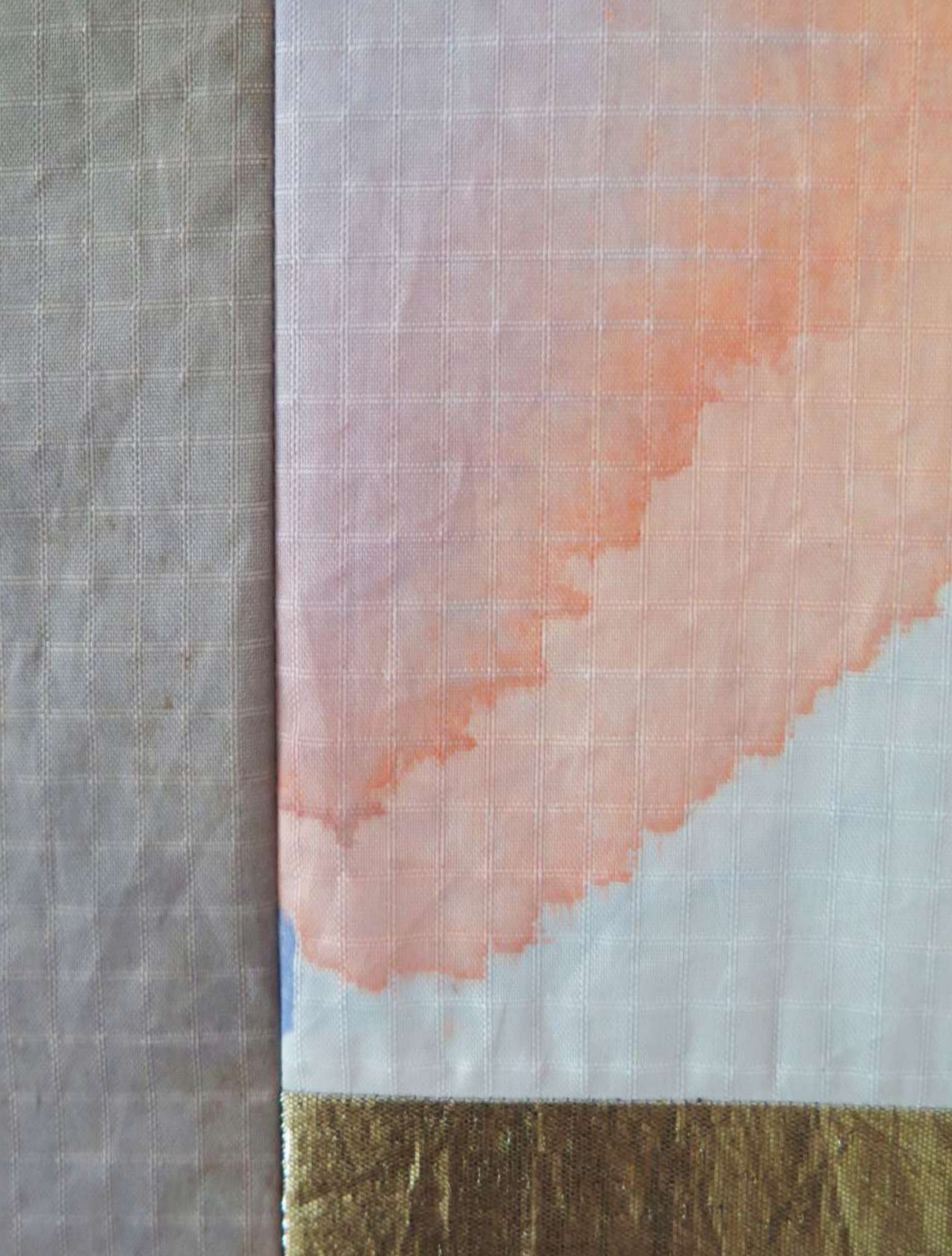
Assemblage monté sur châssis

150 x 110 cm

Encadrement en option chêne : 150€

PRIX : 220€/mois soit 2640€

ŒUVRES GRANDS FORMATS



ŒUVRES GRANDS FORMATS



Boro #2, 2024

Assemblage spinnaker (voile de bateau), soie teintée en teinture végétale garance et indigo, tissu acrylique or.

Encre acrylique sur voile.

Assemblage monté sur châssis

150 x 110 cm

Encadrement en option chêne : 150€

PRIX : 220€/mois soit 2640€





CEUVRES GRANDS FORMATS



*«Il faudra prévoir une très grande enveloppe»
Timbre à l'échelle XXL. Bouquet de correspondance.*

Stamp, 2024

Encre acrylique sur pongé de soie monté sur châssis
200 x 150 cm
Encadrement en option.

PRIX : 275€/mois soit 3300€







ŒUVRES MOYENS FORMATS

ENTRE 70€ ET 95€/MOIS



Postcards

*Les cartes postales de famille s'échappent de leur boîte.
Feuilles volantes et poste restante.
Si petits formats chargés de vie et d'ailleurs.*

*Points de vue uniques sur une époque, un regard précieux sur
ce qui constitue mon empreinte généalogique internationale.*

*L'image du voyage, le cadrage sur un monde vu, oublié puis
reconnu. Enquête, hypothèse, fantasme et poésie des noms
de lieux.*



*Repousser les limites du souvenir, ouvrir le champs d'une vie
passée possible, changement d'échelle quand le cadre est trop
serré.*

*Retrouver un souvenir jamais vécu ; mon regard navigue
entre ces bords légèrement dentellés, à la recherche du détail
et des couleurs qui pouvaient y apparaître.*

*De Pornichet à Kaboul en passant par Moorea, affichage
postal de souvenirs imaginaires.*

ŒUVRES MOYENS FORMATS



Pornichet, 2024
Encre acrylique
sur papier Arches
Avec encadrement
chêne
83x63cm

PRIX : 95€/mois
soit 1140€





Kaboul, 2024
Encre acrylique
sur papier Arches
Avec encadrement
chêne
83x63cm

PRIX : 95€/mois
soit 1140€



Route de Kaboul

ŒUVRES MOYENS FORMATS

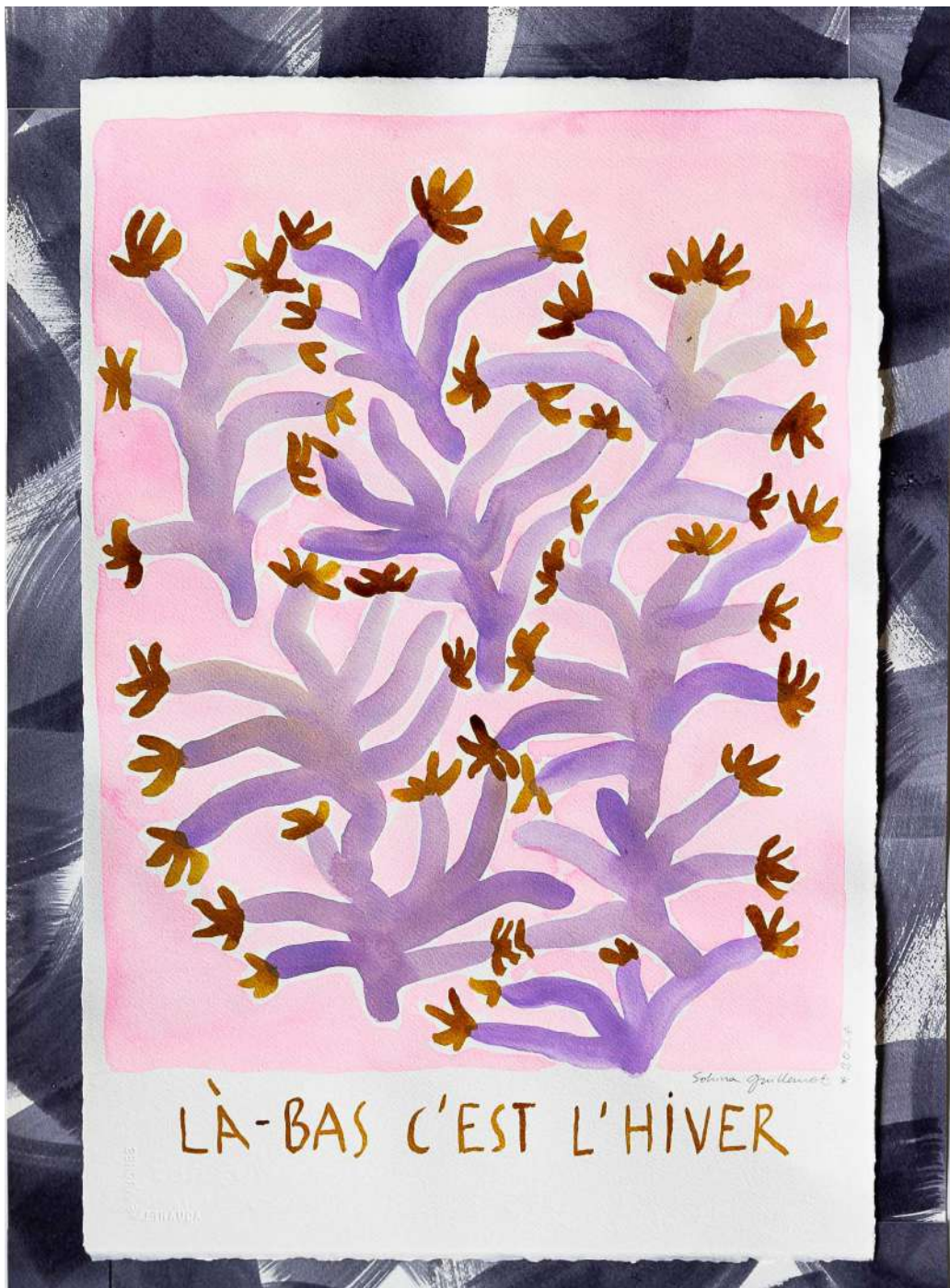


Moorea, 2024
Encre acrylique
sur papier Arches
Avec encadrement
chêne
83x63cm

PRIX : 95€/mois
soit 1140€



ŒUVRES MOYENS FORMATS



Tu m'écriras #1, 2024

Encre acrylique sur papier Arches

Avec encadrement chêne 53x73cm

PRIX : 70€/mois soit 840€





ŒUVRES MOYENS FORMATS

Tu m'écriras #2, 2024

Encre acrylique sur papier Arches

Avec encadrement chêne 53x73cm

PRIX : 70€/mois soit 840€





NE T'OUBLIE PAS

Sotemna Grilloanot * 2024

MAISON
D'ARTS
D'ARTS
D'ARTS



ŒUVRES MOYENS FORMATS

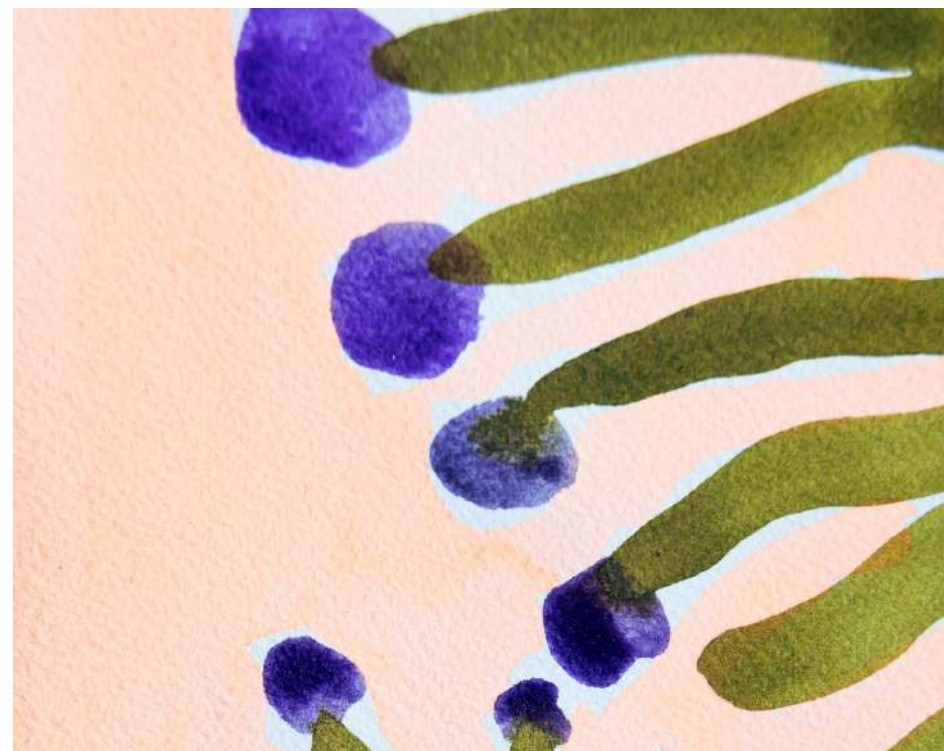


Tu m'écriras #3, 2024

Encre acrylique sur papier Arches

Avec encadrement chêne 53x73cm

PRIX : 70€/mois soit 840€





ŒUVRES MOYENS FORMATS



Tu m'écriras #4, 2024

Encre acrylique sur papier Arches

Avec encadrement chêne 53x73cm

PRIX : 70€/mois soit 840€



ŒUVRES MOYENS FORMATS

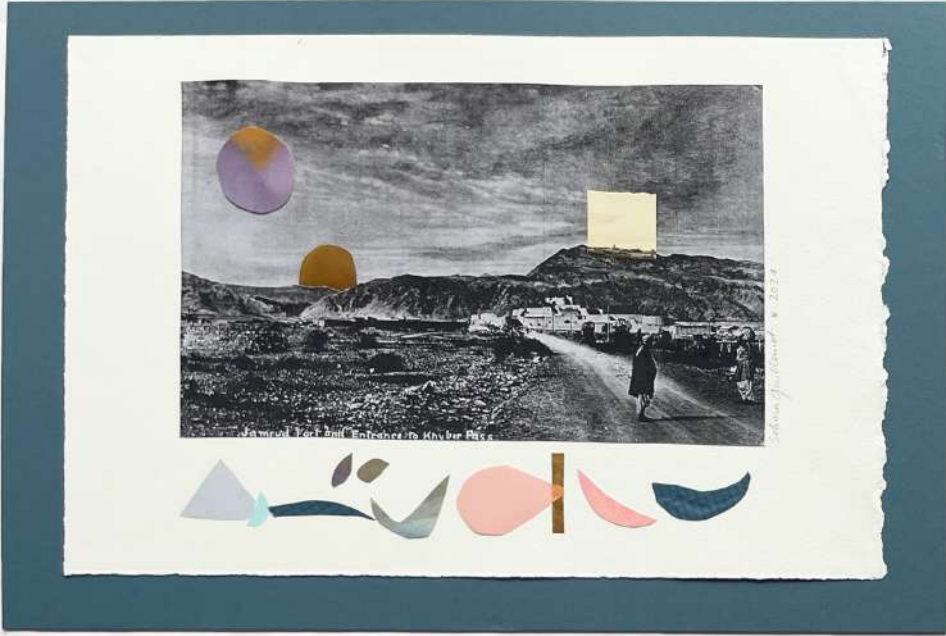






ŒUVRES PETITS FORMATS

50€/MOIS



ŒUVRES PETITS FORMATS



Elsewhere #1, 2024

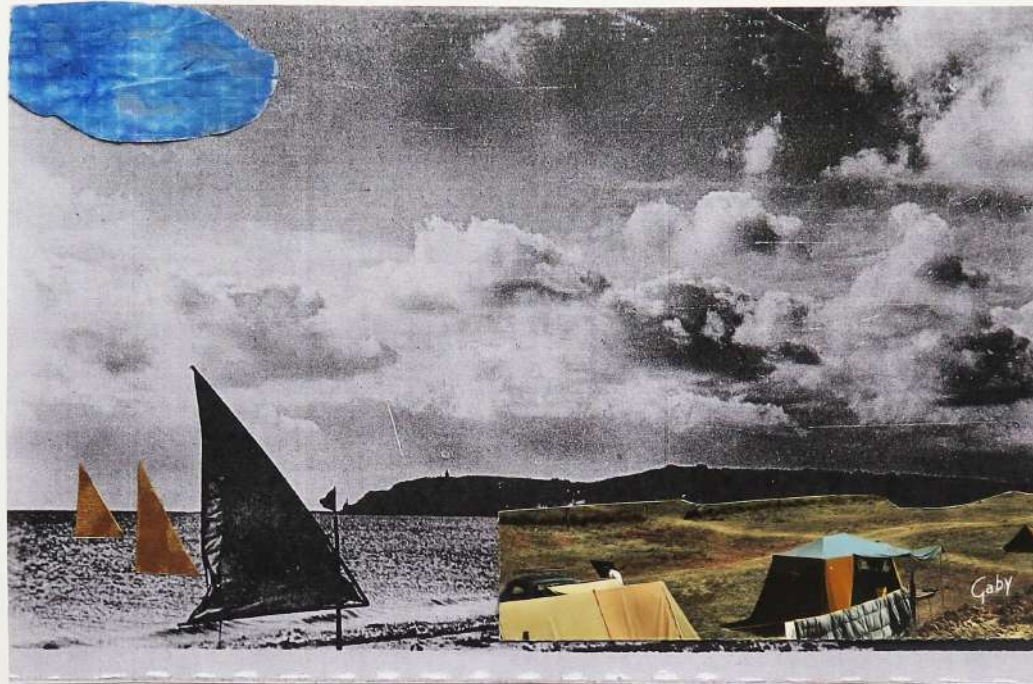
Collage, différents
médiums

Encadrement chêne.

PRIX : 50€/mois
soit 600€



ŒUVRES PETITS FORMATS



Solena Challemeil * 2024



Elsewhere #2, 2024

Collage, différents médiums

Avec encadrement chêne, 48x33cm

PRIX : 50€/mois
soit 600€

LE CERCLE .

ŒUVRES PETITS FORMATS



Elsewhere #3, 2024

Collage, différents
médiuns

Avec encadrement
chêne, 48x33cm

PRIX : 50€/mois
soit 600€

LE CERCLE .



ŒUVRES PETITS FORMATS



Elsewhere #4, 2024

Collage, différents médiums

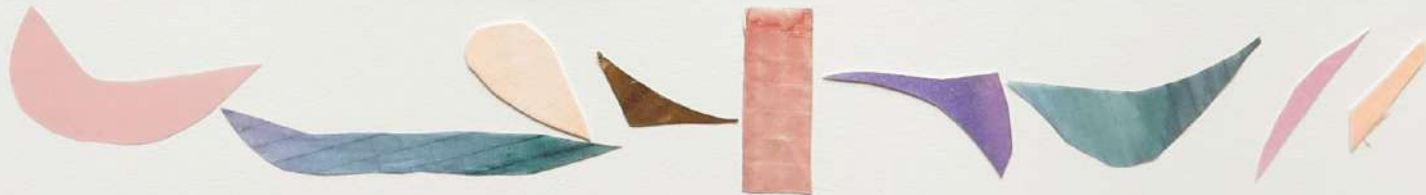
Avec encadrement chêne, 48x33cm

PRIX : 50€/mois
soit 600€

LE CERCLE .



Solara Gullenot - x 2024





Comment acquérir une oeuvre?

1

Envoyez-moi rapidement un mail avec le nom et la catégorie de format de l'oeuvre choisie.

2

Pendant 48h, l'oeuvre vous est réservée!
Je vous envoie alors «**La Charte du Collectionneur**», qui vous engage à mettre en place un virement automatique mensuel à partir du 1er mai 2024, pendant 12 mois.

3

A partir du 5 mai 2024, vous pouvez venir chercher vos oeuvres à l'atelier (La Rochelle) **ou** convenir d'un RDV pour les remises à Paris.

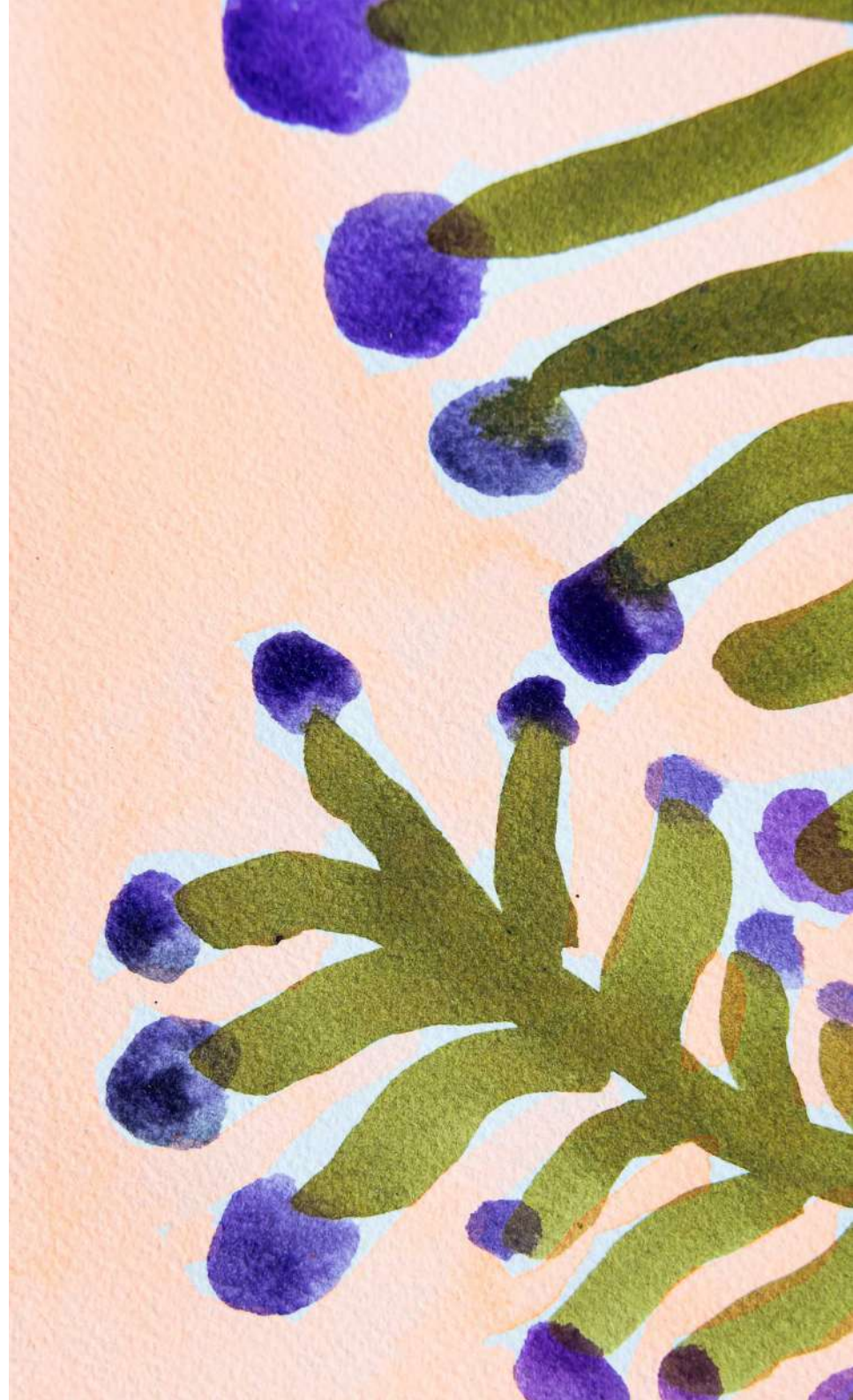
Le transport des oeuvres n'est pas compris dans le prix.
Compter un délais de 4 semaines pour les oeuvres sur châssis à encadrer.

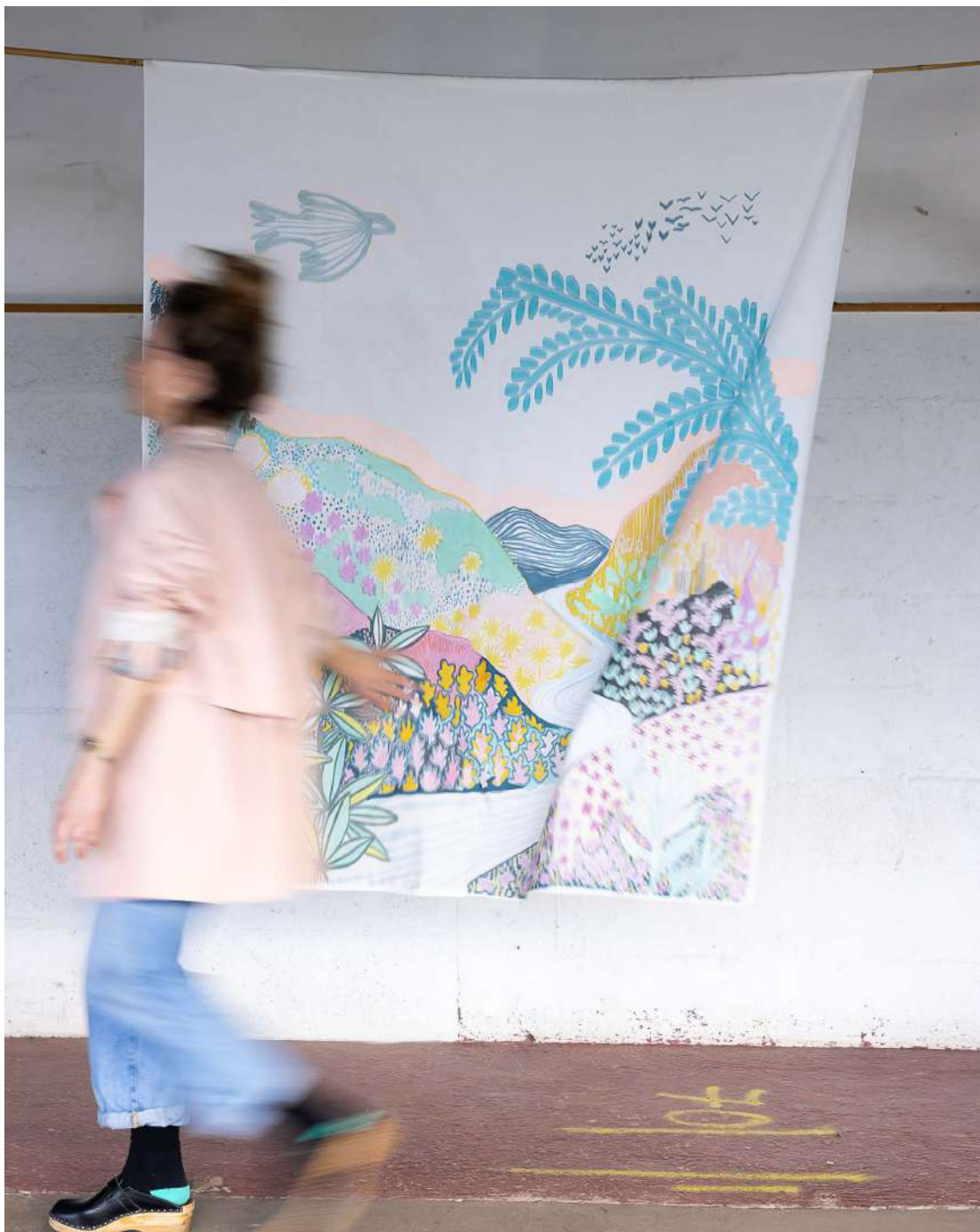
4

Désormais les avantages exclusifs sont mis en place!

5

Au bout de 12 mois (avril 2025), l'oeuvre est définitivement à vous! Je vous envoie alors le Certificat d'Authenticité.





Sur Commande

Je réalise des pièces sur commande :
De grandes toiles de soie & coton 100x160cm ou
130x190cm

Discussion communes sur les couleurs, les motifs,
le projet qui guide cette commande.
Je m'adapte.

Montage en kakémono (bambou et suspension)
OU montage sur châssis et encadrement en option.

Commandes prises de mai à septembre 2024.

PRIX : 180€/mois soit 2160€

CV

Née à Paris en 1980 Nationalités : Française / Australienne
Vit et travaille entre La Rochelle et Paris, France.

EXPOSITIONS PERSONNELLES

2022 GALERIE FLEURIAU, «Printemps Fleuriau», La Rochelle, France
2022 JOURNEES EUROPEENNES des METIERS d'ARTS, La Rochelle / St Nazaire, France`
2020 NOPOTO, Paris, France
2019 SCIENCES PO - ST GERMAIN, St Germain en Laye, France
2019 LES RESILIENTES, Paris, France
2018 MUSEE d'ART MODERNE du LUXEMBOURG, Luxembourg
2017 GALERIE JITTERBUG, Paris, France
2015 MUSEE NATIONAL DE L'HISTOIRE DE L'IMMIGRATION, BORDERS, Paris, France
2015 NOPOTO, Paris, France
2015 FESTIVAL d'AUTOMNE, Maison du Geste et de l'Image, Paris, France
2015 THE INNERSIDE, MPAA Didot, Paris, France
2012 LA GAITE LYRIQUE, Paris, France
2011 OFF THE KERB GALLERY, Melbourne, Australie
2011 CENTRE MAURICE RAVEL, Paris, France

PARUTIONS

2022 FLOW MAGAZINE
2018 MARABOUT, Hachette «l'atelier de Peinture sur soie»
2017 FLOW MAGAZINE
2016 Revue MODE & IMMIGRATION

FORMATION

2013 GRETA TEINTURE VEGETALE Greta Paris
2010 DAEFLE Alliance Française, Paris
2005 DSAA MODE & ENVIRONNEMENT Duperré, Paris
2003 POST BTS ART TEXTILE & IMPRESSION Duperré, Paris
2002 BTS ART TEXTILE & IMPRESSION Duperré, Paris
2000 DEUG LCE ANGLAIS Université de Marne-la-Vallée



Projets à venir

Grâce au Cercle de l'Art j'ai la joie d'être sélectionnée pour une résidence à la Maison Maroc (Bourgogne en septembre 2024). L'occasion de me plonger entièrement dans une ou plusieurs créations, peut-être même dans une commande exclusive pour vous?



Je vous remercie de votre attention et de l'intérêt que vous portez envers ma démarche et mes oeuvres.

Merci de soutenir la création et les Femmes Artistes !

Je suis à votre disposition par téléphone ou par email pendant tout ce mois de vente.

FIN DE LA VENTE 30 AVRIL 2024



Photos @Mélanie Chaigneau & Sokina Guillemot

LE CERCLE .

Sokina Guillemot

06.50.80.12.82

sokina.guillemot@gmail.com

www.sokinaguillemot.fr

instagram : sokinaguillemot